

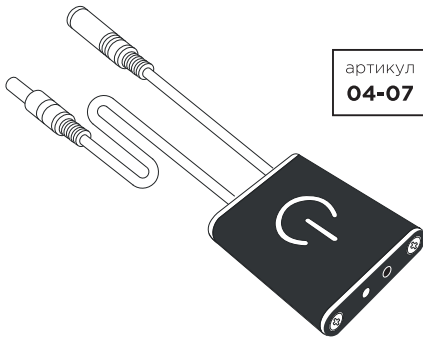
ВЫКЛЮЧАТЕЛЬ с ИК-датчиком

(диммируемый)

УВАЖАЕМЫЙ ПОКУПАТЕЛЬ!
Благодарим Вас, что сделали свой
выбор в пользу продукции торговой
марки AREYRON ELECTRICS.



артикул
04-07



1. КОМПЛЕКТАЦИЯ

- 1.1 Выключатель с ИК-датчиком — 1 шт.
- 1.2 Упаковка — 1 шт.
- 1.3 Инструкция по установке и эксплуатации — 1 шт.

**Производитель оставляет за собой право без предварительного уведомления покупателя вносить изменения в конструкцию, комплектацию или технологию изготовления изделия с целью улучшения его свойств.*

2. НАЗНАЧЕНИЕ И ОСНОВНЫЕ СВЕДЕНИЯ

- 2.1 Выключатель с ИК-датчиком Areyron предназначен для управления монохромными (одноцветными) светодиодными лентами, а также другими светодиодными источниками света с напряжением питания 12 В или 24 В.
- 2.2 Используется как включатель/выключатель с функцией ИК-датчика и диммера.
- 2.3 Правильный выбор и подключение, согласно инструкции, гарантирует долговечную и бесперебойную работу светотехнического оборудования.

3. ТЕХНИЧЕСКИЕ ХАРАКТЕРИСТИКИ

Тип выключателя:	ИК-датчик	Диапазон рабочих температур окружающей среды:	от -20 °С до +45 °С
Возможность диммирования:	диммируемый	Гарантийный срок:	3 года
Способ управления:	бесконтактный	Габаритные размеры контроллера:	38×30,8×8,7 мм
Диапазон работы датчика:	до 150 мм	Входной разъем 5,5x2,1 - длина провода:	100 мм
Входное напряжение питания:	DC 12-24 В	Выходной разъем 5,5x2,1 - длина провода:	200 мм
Максимальная мощность общей нагрузки:	72 Вт (12 В), 144 Вт (24 В)	Вес выключателя:	34 г
Максимальный выходной ток:	6 А		
Класс пылевлагозащиты IP:	IP33		

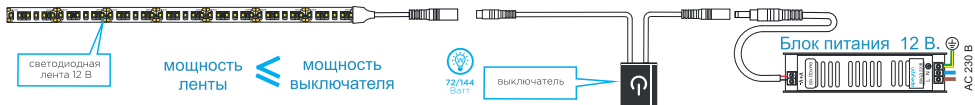
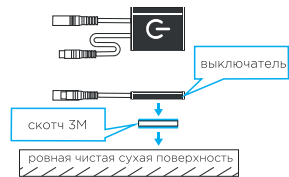
4. ТРЕБОВАНИЯ БЕЗОПАСНОСТИ И ПРАВИЛА ЭКСПЛУАТАЦИИ

- 4.1 Монтаж и подключение изделия должны выполняться квалифицированным специалистом с соблюдением всех требований электротехнической безопасности.
- 4.2 Необходимо соблюдать меры пожарной безопасности во время монтажа, а также при дальнейшей эксплуатации изделия. Эксплуатация изделия допускается в местах с хорошей конвекцией воздуха.
- 4.3 Не монтировать оборудование вблизи нагревательных приборов, в том числе блоков питания.
- 4.4 Соблюдать класс защиты IP, указанный на изделии.
- 4.5 Монтаж, демонтаж, а также профилактическое обслуживание производить при выключенном напряжении питания ~ 230 В.
- 4.6 Подключение изделия напрямую к сети ~ 230 В категорически запрещено. Для подключения необходимо использовать дополнительный источник питания, напряжение и мощность которого должна соответствовать подключаемой ленте.
- 4.7 Изделия, подключаемые к электросети с напряжением ~ 230 В, представляют опасность для детей и домашних животных. При выборе мест монтажа соблюдайте правила электробезопасности.
- 4.8 По окончании монтажа убедитесь в правильности подключения и отсутствии замыкания проводов.
- 4.9 Обеспечить доступ для последующего осмотра и обслуживания изделия.
- 4.10 Производить регулярную профилактическую чистку изделия в соответствии со степенью пылевлагозащиты для предотвращения скопления пыли и посторонних предметов.
- 4.11 При обнаружении неисправностей в работе изделия прекратить эксплуатацию. В случае выхода из строя после окончания гарантийного срока или окончания срока службы изделие подлежит утилизации.

Внимание! Мощность оборудования, подключаемого к выключателю, не может быть больше мощности самого выключателя.
Внимание! Во избежание ложного срабатывания ИК-датчика, не устанавливать изделие в местах прямого попадания солнечного или иного источника свечения, а также на поверхности, допускающие отражающий свет.

5. МОНТАЖ ВЫКЛЮЧАТЕЛЯ

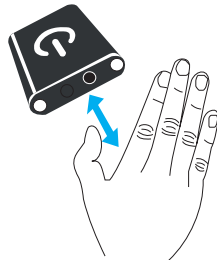
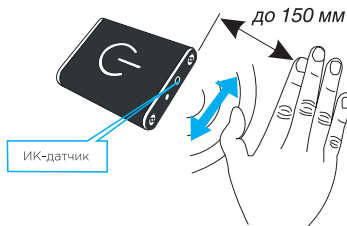
- 5.1 Монтаж выключателя осуществляется на ровную сухую и чистую поверхность.
- 5.2 Спланировать траекторию монтажа и подключение выключателя к светодиодному оборудованию с соблюдением мер безопасности.
- 5.3 Наклеить на место монтажа двухсторонний скотч 3М.
- 5.4 Плотнo приложить к скотчу 3М выключатель.
- 5.5 Подключить к контактам выключателя светодиодное устройство и блока питания.
- 5.6 Включить в сеть электропитания 230 В.



Пример подключения светодиодной ленты 12 В.

6. УПРАВЛЕНИЕ ВЫКЛЮЧАТЕЛЕМ

- 6.1 Управление выключателем производится при появлении препятствия перед датчиком на расстоянии 150 мм.
- 6.2 Проведите рукой вдоль датчиков для включения.
- 6.3 Проведите рукой вдоль датчиков для выключения.



- 6.4 Удержание руки перед датчиком осуществляет режим диммирования

7. ГАРАНТИЙНЫЕ ОБЯЗАТЕЛЬСТВА

- 7.1 На продукцию APEYRON предоставляется гарантия 36 месяцев при условии соблюдения правил установки и эксплуатации, а также предъявления документов, подтверждающих покупку.
- 7.2 В случае обнаружения неисправности изделия, в первую очередь необходимо отключить устройство от источника питания. Если данный случай произошел не по вине покупателя и до истечения гарантийного срока, то следует обратиться в магазин, где было приобретено изделие.
- 7.3 Гарантия на товар не распространяется в следующих случаях:
 - 7.3.1 Изделие испорчено в результате неправильного подключения (в том числе выбора параметров входного напряжения, не соответствующих заявленному диапазону).
 - 7.3.2 Изделие испорчено в результате неправильной эксплуатации.
 - 7.3.3 Изделие испорчено в результате механических повреждений.
 - 7.3.4 При нарушении целостности изделия, в случае попыток самостоятельного ремонта, а также изменения его технических характеристик.
- 7.4 Компания не несет ответственности за обязательство третьей стороны в результате неправильного монтажа, ненадлежащей эксплуатации или использования по истечении гарантийного срока.

8. УХОД ЗА ИЗДЕЛИЕМ

- 8.1 Уход за изделием производить при выключенном напряжении электросети.
- 8.2 Регулярно протирать от пыли сухой хлопчатобумажной тряпкой.
- 8.3 При обнаружении неисправностей - прекратить эксплуатацию изделия и обратиться к квалифицированным специалистам.

9. ПРАВИЛА ХРАНЕНИЯ

- 9.1. Изделие должно храниться в упаковке, в закрытых помещениях с естественной вентиляцией, без конденсации влаги, при температуре воздуха от -20 °C до +40 °C и относительной влажности воздуха не более 70 %.

10. ИНФОРМАЦИЯ ОБ ИЗГОТОВИТЕЛЕ

- 10.1. Изготовитель: см. на упаковке.
- 10.2. Сделано в Китае.

11. СВЕДЕНИЯ О СЕРТИФИКАЦИИ

- 11.1. Сертификат соответствия № ЕАЭС RU C-CN.НВ93.В.03069/23.
Выдан: ООО «ПРОФЕССИОНАЛ», аттестат аккредитации №РА.RU.11НВ93 от 03.02.2021.
Срок действия: с 17.04.2023 по 16.04.2028.
- 11.2. Декларация о соответствии 037 №ЕАЭС N RU Д-CN.РА03.В.32169/23.
Срок действия: с 24.04.2023 по 17.04.2028.